

# Analýza se zaměstnavateli 2022

Celkem oslovené firmy zaměstnávají téměř 34 tisíc lidí v Česku. Z toho přes 4,2 tisíc lidí v samotném Moravskoslezském kraji.

## Oblasti působení zahrnují:



HR



Recruitment



PR

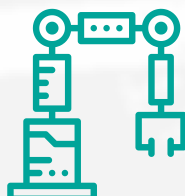


Marketing

## Zastoupená odvětví v průzkumu byla:



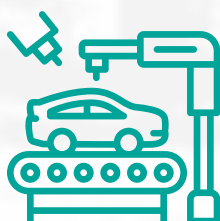
Digitální  
technologie



Průmyslové  
technologie



Audit,  
poradenství



Automotive



Obchod a  
e-commerce



Investiční  
skupiny

# Kariérní portfolio

## Co znamená kariérní portfolio pro zaměstnavatele?

- paleta dovedností a znalostí studenta
- vize kariérního růstu
- znalost pozic, kterými by si chtěl student projít
- informace o absolvovaných kurzech, stážích, školení apod.



## Jaký je rozdíl mezi kariérním portfoliem a CV ?



### Klasické CV

- vyjadřuje osobnost člověka
- přehled relevantních kompetencí k určité pozici



### Kariérní portfolio

- **mnohem detailnější CV**
- důkaz, že student dělal něco navíc
- důkaz získaných praktických zkušeností
- konkrétní výsledky práce nebo jejich ukázky

## Co zaměstnavatelé očekávají od absolventů kariérního portfolia?

- hlubší sebezpoznání
- znalost slabých a silných stránek
- schopnost kariérního plánování
- připravenost na pracovní pohovor
- realistická očekávání od zaměstnavatele
- lepší adaptace na pracovní režim
- samostatnost a proaktivní přístup k práci



## Kde zaměstnavatelé vyhledávají informace o kariérním portfoliu?



CV nebo  
motivační dopis



profil v k+portálu

# Trendy na trhu práce 2022

## Aktuální požadované klíčové dovednosti juniora

- jazyky
- prezentace svých výsledků
- sebedisciplína
- flexibilita



- schopnost učit se
- argumentační schopnosti
- digitální gramotnost
- logické a kritické uvažování



- projektové myšlení
- práce s informacemi
- time management
- týmová spolupráce



## Trend automatizace v HR

- zejména v oblasti pre-screeningu
- vývoj chatbotů
- online pohovory
- automatizovaná reklama
- oblast datové analytiky



# Další významné trendy

## Přechod aktivní role z uchazeče na zaměstnavatele

Aktivní hledání kandidátů, pořádání akcí s důrazem na employer branding.  
*„Teď jsme v době, kdy si nevybíráme zaměstnance, ale zaměstnanci si vybírají zaměstnavatele.“*



## Home office a flexibilita

V ohledu místa výkonu práce se posledních letech, hlavně v důsledku pandemie, vyskytuje práce z domu nebo částečná docházka do kanceláře.



## Požadavky na lepší work-life balance

Vyšší zaměření na flexibilní pracovní dobu a podpora vzdělávání a rekreačních aktivit pro dosažení vyváženějšího poměru mezi prací a osobním životem.

# Spolupráce zaměstnavatelů s vysokými školami

## Role kariérních center:

hlavní iniciátor spolupráce mezi VŠ a zaměstnavateli.

- sdílení informací mezi studenty a zaměstnavateli
- možnost navázat kontakty
- možnost zviditelnění firmy u studentů
- zájem o získání preferencí studentů
- zájem o dlouhodobou spolupráci



*„Spolupráci s kariérními centry hodnotí  
zaměstnavatelé pozitivně, považují  
je za prostředníky v navazování  
kontaktu“*